



ПАСПОРТ ДОСТУПНОСТИ
объекта социальной инфраструктуры (ОСИ)
№ 1

1. Общие сведения об объекте

- 1.1. Наименование (вид) объекта Муниципальное бюджетное общеобразовательное учреждение «Заиграевская средняя общеобразовательная школа»
- 1.2. Адрес объекта Республика Бурятия, Заиграевский район, пгт. Заиграево, ул. Октябрьская, д.3
- 1.3. Сведения о размещении объекта:
- отдельно стоящее здание 3 этажей, 3619,6 кв.м
 - часть здания 3 этажей, 1 этаж – 1460,5; 2 этаж – 1184,9; 3этаж – 974,2 кв.м.
 - наличие прилегающего земельного участка (да, нет); да, 10744,0 кв.м
- 1.4. Год постройки здания 1971, последнего капитального ремонта 2021
- 1.5. Дата предстоящих плановых ремонтных работ: текущего 2022, капитального не планируется

сведения об организации, расположенной на объекте

- 1.6. Название организации (учреждения), (полное юридическое наименование – согласно Уставу, краткое наименование) Муниципальное бюджетное общеобразовательное учреждение «Заиграевская средняя общеобразовательная школа», МБОУ «Заиграевская СОШ»
- 1.7. Юридический адрес организации (учреждения) Республика Бурятия, Заиграевский район, пгт. Заиграево, ул. Октябрьская, д.3
- 1.8. Основание для пользования объектом (оперативное управление, аренда, собственность)
- 1.9. Форма собственности (государственная, негосударственная) государственная
- 1.10. Территориальная принадлежность (федеральная, региональная, муниципальная)
- 1.11. Вышестоящая организация (наименование) Управление образования АМО «Заиграевский район»
- 1.12. Адрес вышестоящей организации, другие координаты Республика Бурятия, Заиграевский район, пгт. Заиграево, ул. Октябрьская, д. 4, тел 8(301)3641924

2. Характеристика деятельности организации на объекте (по обслуживанию населения)

- 2.1 Сфера деятельности (здравоохранение, образование, социальная защита, физическая культура и спорт, культура, связь и информация, транспорт, жилой фонд, потребительский рынок и сфера услуг, другое)
образование
- 2.2 Виды оказываемых услуг образовательные услуги по программам начального, основного, среднего общего образования
- 2.3 Форма оказания услуг: (на объекте, с длительным пребыванием, в т.ч. проживанием, на дому, дистанционно)
- 2.4 Категории обслуживаемого населения по возрасту: (дети, взрослые трудоспособного возраста, пожилые; все возрастные категории)
- 2.5 Категории обслуживаемых инвалидов: инвалиды, передвигающиеся на коляске, инвалиды с нарушениями опорно-двигательного аппарата; нарушениями зрения, нарушениями слуха, нарушениями умственного развития

2.6 Плановая мощность: посещаемость (количество обслуживаемых в день), вместимость, пропускная способность 600 учащихся в одну смену, всего 857 учащихся.

2.7 Участие в исполнении ИПР инвалида, ребенка-инвалида (да, нет) да

3. Состояние доступности объекта

3.1 Путь следования к объекту пассажирским транспортом

(описать маршрут движения с использованием пассажирского транспорта)

п. Заречный – ул. Северная- школа- п. Молодежный-школа

наличие адаптированного пассажирского транспорта к объекту да

3.2 Путь к объекту от ближайшей остановки пассажирского транспорта:

3.2.1 расстояние до объекта от остановки транспорта 10 м

3.2.2 время движения (пешком) 2 мин

3.2.3 наличие выделенного от проезжей части пешеходного пути (да, нет),

3.2.4 Перекрестки: нерегулируемые-1; регулируемые-нет, со звуковой сигнализацией-нет, таймером -нет;

3.2.5 Информация на пути следования к объекту: акустическая, тактильная, визуальная- знак «Внимание школа!»;

3.2.6 Перепады высоты на пути: есть, нет(описать _____)

Их обустройство для инвалидов на коляске: да, нет

3.3 Организация доступности объекта для инвалидов – форма обслуживания*

| №№ п/п | Категория инвалидов (вид нарушения) | Вариант организации доступности объекта (формы обслуживания)* |
|-----------|---|---|
| 1. | Все категории инвалидов и МГН | «ДУ» |
| | <i>в том числе инвалиды:</i> | |
| 2 | передвигающиеся на креслах-колясках | «ДУ» |
| 3 | с нарушениями опорно-двигательного аппарата | «ДУ» |
| 4 | с нарушениями зрения | «ДУ» |
| 5 | с нарушениями слуха | «А» |
| 6 | с нарушениями умственного развития | «ДУ» |

* - указывается один из вариантов: «А», «Б», «ДУ», «ВНД»

3.4 Состояние доступности основных структурно-функциональных зон

| №№ п \п | Основные структурно-функциональные зоны | Состояние доступности, в том числе для основных категорий инвалидов** |
|------------|--|---|
| 1 | Территория, прилегающая к зданию (участок) | ДП-В |
| 2 | Вход (входы) в здание | ДП-В (О, К, С, Г, У) |
| 3 | Путь (пути) движения внутри здания (в т.ч. пути эвакуации) | ДЧ-И (О, Г, У) |
| 4 | Зона целевого назначения здания (целевого посещения объекта) | ДЧ-И (О, Г, У) |
| 5 | Санитарно-гигиенические помещения | ДП-В |

| | | |
|---|---|------|
| 6 | Система информации и связи (на всех зонах) | ДП-В |
| 7 | Пути движения к объекту (от остановки транспорта) | ВНД |

** Указывается: ДП-В - доступно полностью всем; ДП-И (К, О, С, Г, У) – доступно полностью избирательно (указать категории инвалидов); ДЧ-В - доступно частично всем; ДЧ-И (К, О, С, Г, У) – доступно частично избирательно (указать категории инвалидов); ДУ - доступно условно, ВНД – временно недоступно

3.5. ИТОГОВОЕ ЗАКЛЮЧЕНИЕ о состоянии доступности ОСИ: доступно частично всем

4. Управленческое решение

4.1. Рекомендации по адаптации основных структурных элементов объекта

| № № п \п | Основные структурно-функциональные зоны объекта | Рекомендации по адаптации объекта(вид работы)* |
|----------------|--|--|
| 1 | Территория, прилегающая к зданию (участок) | Не нуждается |
| 2 | Вход (входы) в здание | Текущий |
| 3 | Путь (пути) движения внутри здания (в т.ч. пути эвакуации) | Индивидуальное решение с ТСП |
| 4 | Зона целевого назначения здания (целевого посещения объекта) | Не нуждается |
| 5 | Санитарно-гигиенические помещения | Не нуждается |
| 6 | Система информации на объекте (на всех зонах) | Индивидуальное решение с ТСП |
| 7 | Пути движения к объекту (от остановки транспорта) | Индивидуальное решение с ТСП |
| 8 | Все зоны и участки | Индивидуальное решение с ТСП |

*- указывается один из вариантов (видов работ): не нуждается; ремонт (текущий, капитальный); индивидуальное решение с ТСП; технические решения невозможны – организация альтернативной формы обслуживания

4.2. Период проведения работ 2022г.- 2026г.

в рамках исполнения не предусмотрено
(указывается наименование документа: программы, плана)

4.3. Ожидаемый результат (по состоянию доступности) после выполнения работ по адаптации
доступность условная

Оценка результата исполнения программы, плана (по состоянию доступности) ДУ

4.4. Для принятия решения требуется, не требуется (нужное подчеркнуть):

Согласование с Управлением образования АМО «Заиграевский район», Министерством образования и науки Республики Бурятия

Имеется заключение уполномоченной организации о состоянии доступности объекта (наименование документа и выдавшей его организации, дата), прилагается
нет

4.5. Информация размещена (обновлена) на Карте доступности субъекта РФ дата нет

(наименование сайта, портала)

5. Особые отметки

Паспорт сформирован на основании:

1. Анкеты (информации об объекте) от «10» января 2022г.,
2. Акта обследования объекта: № акта 1 от «10» января 2022 г.
3. Решения Комиссии по приемке помещений от « 10 » января 2022 г.

УТВЕРЖДАЮ

Директор школы
Бухольцева А.А

Приказ № 1 от 10.01.2022г.

АНКЕТА
(информация об объекте социальной инфраструктуры)
К ПАСПОРТУ ДОСТУПНОСТИ ОСИ
№ 1

1. Общие сведения об объекте

- 1.1. Наименование(вид) объекта Муниципальное бюджетное общеобразовательное учреждение «Заиграевская средняя общеобразовательная школа»
- 1.2. Адрес объекта Республика Бурятия, Заиграевский район, пгт. Заиграево, ул. Октябрьская, д.3
- 1.3. Сведения о размещении объекта:
- отдельно стоящее здание 3 этажей, 3619,6 кв.м
 - часть здания 3 этажей, 1 этаж – 1460,5; 2 этаж – 1184,9; 3этаж – 974,2 кв.м.
 - наличие прилегающего земельного участка (да, нет); да, 10744,0 кв.м
- 1.4. Год постройки здания 1971, последнего капитального ремонта 2021
- 1.5. Дата предстоящих плановых ремонтных работ: текущего 2022, капитального не планируется

сведения об организации, расположенной на объекте

- 1.6. Название организации (учреждения), (полное юридическое наименование – согласно Уставу, краткое наименование) Муниципальное бюджетное общеобразовательное учреждение «Заиграевская средняя общеобразовательная школа», МБОУ «Заиграевская СОШ»
- 1.7. Юридический адрес организации (учреждения) Республика Бурятия, Заиграевский район, пгт. Заиграево, ул. Октябрьская, д.3
- 1.8. Основание для пользования объектом (оперативное управление, аренда, собственность)
- 1.9. Форма собственности (государственная, негосударственная) государственная
- 1.10. Территориальная принадлежность (федеральная, региональная, муниципальная)
- 1.11. Вышестоящая организация (наименование) Управление образования АМО «Заиграевский район»
- 1.12. Адрес вышестоящей организации, другие координаты Республика Бурятия, Заиграевский район, с. Заиграево, ул. Октябрьская, д. 4, тел 8(301)3641924

2. Характеристика деятельности организации на объекте (по обслуживанию населения)

- 2.1 Сфера деятельности (здравоохранение, образование, социальная защита, физическая культура и спорт, культура, связь и информация, транспорт, жилой фонд, потребительский рынок и сфера услуг, другое)
образование
- 2.2 Виды оказываемых услуг образовательные услуги по программам начального, основного, среднего общего образования
- 2.3 Форма оказания услуг: (на объекте, с длительным пребыванием, в т.ч. проживанием, на дому, дистанционно)
- 2.4 Категории обслуживаемого населения по возрасту: (дети, взрослые трудоспособного возраста, пожилые; все возрастные категории)
- 2.5 Категории обслуживаемых инвалидов: инвалиды, передвигающиеся на коляске, инвалиды с нарушениями опорно-двигательного аппарата; нарушениями зрения, нарушениями слуха, нарушениями умственного развития

2.6 Плановая мощность: посещаемость (количество обслуживаемых в день), вместимость, пропускная способность 600 учащихся в одну смену, всего 857 учащихся.

2.7 Участие в исполнении ИПР инвалида, ребенка-инвалида (да, нет) да

3. Состояние доступности объекта

3.1 Путь следования к объекту пассажирским транспортом

(описать маршрут движения с использованием пассажирского транспорта)

п. Заречный – ул. Северная- школа- п. Молодежный-школа

наличие адаптированного пассажирского транспорта к объекту нет

3.2 Путь к объекту от ближайшей остановки пассажирского транспорта:

3.2.1 расстояние до объекта от остановки транспорта 10 м.

3.2.2 время движения (пешком) 2 мин

3.2.3 наличие выделенного от проезжей части пешеходного пути (да, нет),

3.2.4 Перекрестки: нерегулируемые-1; регулируемые-нет, со звуковой сигнализацией-нет, таймером -нет;

3.2.5 Информация на пути следования к объекту: акустическая, тактильная, визуальная- знак «Внимание школа!»;

3.2.6 Перепады высоты на пути: есть, нет(описать _____)

Их обустройство для инвалидов на коляске: да, нет

3.3 Организация доступности объекта для инвалидов – форма обслуживания*

| №№ п/п | Категория инвалидов (вид нарушения) | Вариант организации доступности объекта (формы обслуживания)* |
|-----------|---|---|
| 1. | Все категории инвалидов и МГН | «ДУ» |
| | <i>в том числе инвалиды:</i> | |
| 2 | передвигающиеся на креслах-колясках | «ДУ» |
| 3 | с нарушениями опорно-двигательного аппарата | «ДУ» |
| 4 | с нарушениями зрения | «ДУ» |
| 5 | с нарушениями слуха | «А» |
| 6 | с нарушениями умственного развития | «ДУ» |

* - указывается один из вариантов: «А», «Б», «ДУ», «ВНД»

4. Управленческое решение(предложения по адаптации основных структурных элементов объекта)

| № № п \п | Основные структурно-функциональные зоны объекта | Рекомендации по адаптации объекта(вид работы)* |
|----------------|--|---|
| 1 | Территория, прилегающая к зданию (участок) | Не нуждается |
| 2 | Вход (входы) в здание | Текущий |
| 3 | Путь (пути) движения внутри здания (в т.ч. пути эвакуации) | Индивидуальное решение с ТСР |
| 4 | Зона целевого назначения здания (целевого посещения объекта) | Не нуждается |
| 5 | Санитарно-гигиенические помещения | Не нуждается |

| | | |
|---|---|------------------------------|
| 6 | Система информации на объекте (на всех зонах) | Индивидуальное решение с ТСП |
| 7 | Пути движения к объекту (от остановки транспорта) | Индивидуальное решение с ТСП |
| 8 | Все зоны и участки | Индивидуальное решение с ТСП |

*- указывается один из вариантов (видов работ): не нуждается; ремонт (текущий, капитальный); индивидуальное решение с ТСП; технические решения невозможны – организация альтернативной формы обслуживания

Размещение информации на Карте доступности субъекта РФ согласовано нет

(подпись, Ф.И.О., должность; координаты для связи уполномоченного представителя объекта)

АКТ ОБСЛЕДОВАНИЯ
объекта социальной инфраструктуры
К ПАСПОРТУ ДОСТУПНОСТИ ОСИ
№ 1

пгт.Заиграево

Наименование территориального
образования субъекта РФ

«10» января 2022 г.

1. Общие сведения об объекте

- 1.1. Наименование(вид) объекта Муниципальное бюджетное общеобразовательное учреждение «Заиграевская средняя общеобразовательная школа»
- 1.2. Адрес объекта Республика Бурятия, Заиграевский район, пгт. Заиграево, ул. Октябрьская, д.3
- отдельно стоящее здание 3 этажей, 3619,6 кв.м
- часть здания 3 этажей, 1 этаж – 1460,5; 2 этаж – 1184,9; 3этаж – 974,2 кв.м.
- наличие прилегающего земельного участка (да, нет); да, 10744,0 кв.м
- 1.4. Год постройки здания 1971, последнего капитального ремонта 2021
- 1.5. Дата предстоящих плановых ремонтных работ: текущего 2022, капитального не планируется
- 1.6. Название организации (учреждения), (полное юридическое наименование – согласно Уставу, краткое наименование) Муниципальное бюджетное общеобразовательное учреждение «Заиграевская средняя общеобразовательная школа», МБОУ «Заиграевская СОШ»
- 1.7. Юридический адрес организации (учреждения) Республика Бурятия, Заиграевский район, пгт. Заиграево, ул. Октябрьская, д.3

2. Характеристика деятельности организации на объекте

Дополнительная информация образовательные услуги по программам начального, основного, среднего общего образования

3. Состояние доступности объекта

3.1 Путь следования к объекту пассажирским транспортом

(описать маршрут движения с использованием пассажирского транспорта)

п. Заречный – ул. Северная- школа- п. Молодежный-школа

наличие адаптированного пассажирского транспорта к объекту да

3.2 Путь к объекту от ближайшей остановки пассажирского транспорта:

3.2.1 расстояние до объекта от остановки транспорта 10 м

3.2.2 время движения (пешком) 2 мин

3.2.3 наличие выделенного от проезжей части пешеходного пути (да, нет),

3.2.4 Перекрестки: нерегулируемые-1; регулируемые-нет, со звуковой сигнализацией-нет, таймером -нет;

3.2.5 Информация на пути следования к объекту: акустическая, тактильная, визуальная- знак «Внимание школа!»;

3.2.6 Перепады высоты на пути: есть, нет (описать _____)

Их обустройство для инвалидов на коляске: да, нет

3.3 Организация доступности объекта для инвалидов – форма обслуживания

| №№ п/п | Категория инвалидов (вид нарушения) | Вариант организации доступности объекта (формы обслуживания)* |
|-----------|---|---|
| 1. | Все категории инвалидов и МГН | «ДУ» |
| | <i>в том числе инвалиды:</i> | |
| 2 | передвигающиеся на креслах-колясках | «ДУ» |
| 3 | с нарушениями опорно-двигательного аппарата | «ДУ» |
| 4 | с нарушениями зрения | «ДУ» |
| 5 | с нарушениями слуха | «А» |
| 6 | с нарушениями умственного развития | «ДУ» |

* - указывается один из вариантов: «А», «Б», «ДУ», «ВНД»

3.4 Состояние доступности основных структурно-функциональных зон

| № № п/п | Основные структурно- функциональные зоны | Состояние доступности, в том числе для основных категорий инвалидов** | Приложение | |
|---------------|---|---|---------------------------|----------------|
| | | | № на плане | № фото |
| 1 | Территория, прилегающая к зданию (участок) | ДП-В | 1,2 | 1,2 |
| 2 | Вход (входы) в здание | ДП-В (О, К, С, Г, У) | 63 | 3,4 |
| 3 | Путь (пути) движения внутри здания (в т.ч. пути эвакуации) | ДЧ-И (О, Г, У) | 5,8,12,13,14, 36,44 | 7-18, 29-32 |
| 4 | Зона целевого назначения здания (целевого посещения объекта) | ДЧ-И (О, Г, У) | 33 | 33 |
| 5 | Санитарно-гигиенические помещения | ДП-В (О, К, С, Г, У) | 8,9,10,11,12, 33,34,35 | 23-28 |
| 6 | Система информации и связи (на всех зонах) | ДП-В (О, К, С, Г, У) | - | - |
| 7 | Пути движения к объекту (от остановки транспорта) | ВНД | 33 | 33 |

**Указывается: ДП-В - доступно полностью всем; ДП-И (К, О, С, Г, У) – доступно полностью избирательно (указать категории инвалидов); ДЧ-В - доступно частично всем; ДЧ-И (К, О, С, Г, У) – доступно частично избирательно (указать категории инвалидов); ДУ - доступно условно, ВНД - недоступно

3.5. ИТОГОВОЕ ЗАКЛЮЧЕНИЕ о состоянии доступности ОСИ: _____ Доступно частично
всем _____

5. Особые отметки

ПРИЛОЖЕНИЯ:

Результаты обследования:

- | | |
|--|----------------|
| 1. Территории, прилегающей к объекту | на <u>3</u> л. |
| 2. Входа(входов) в здание | на <u>3</u> л. |
| 3. Путей движения в здании | на <u>5</u> л. |
| 4. Зоны целевого назначения объекта | на <u>3</u> л. |
| 5. Санитарно-гигиенических помещений | на <u>3</u> л. |
| 6. Системы информации (и связи) на объекте | на <u>4</u> л. |

Результаты фотофиксации на объекте МБОУ «Заиграевская СОШ» на 18 л.

Позэтажные планы, паспорт БТИ МБОУ «Заиграевская СОШ» на _____ л.

Другое (в том числе дополнительная информация о путях движения к объекту)

Руководитель

рабочей группы _____ директор школы, Бухольцева А.А. _____
(Должность, Ф.И.О.) (Подпись)

Члены рабочей группы:

Заместитель директора по АХЧ, Максимов А.Л. _____
(Должность, Ф.И.О.) (Подпись)

Председатель Управляющего совета школы, Аляпкина Е.А. _____
(Должность, Ф.И.О.) (Подпись)

В том числе:

представители общественных организаций инвалидов

_____ (Должность, Ф.И.О.) _____ (Подпись)

_____ (Должность, Ф.И.О.) _____ (Подпись)

представители организации, расположенной на объекте

Мать учащегося-инвалида, Тугаринова Валентина Николаевна _____
(Должность, Ф.И.О.) (Подпись)

Управленческое решение согласовано «10» января 2022 г. (протокол № 1)
Комиссией (название) по приемке школ _____

I Результаты обследования:

1. Территории, прилегающей к зданию (участка)

Муниципальное бюджетное общеобразовательное учреждение «Заиграевская средняя общеобразовательная школа»

Адрес объекта Республика Бурятия, Заиграевский район, пгт. Заиграево, ул. Октябрьская, д.3
Наименование объекта, адрес

| № п/п | Наименование функционально - планировочного элемента | Наличие элемента | | | Выявленные нарушения и замечания | | Работы по адаптации объектов | |
|-------|--|------------------|------------|--------|---|----------------------------------|--|--------------------|
| | | есть/нет | № на плане | № фото | Содержание | Значимо для инвалида (категория) | Содержание | Виды работ |
| 1.1 | Вход (входы) на территорию | Есть | 40 | 3,4 | Доступно для инвалидов-колясочников, слепых | К,О,С, Г | Вход на участок следует оборудовать доступными для МГН, в том числе инвалидов-колясочников, элементами информации об объекте. должны быть предусмотрены условия беспрепятственного, безопасного и удобного передвижения МГН по участку к доступному входу в здание. | Капитальный ремонт |
| 1.2 | Путь (пути) движения на территории | Есть | 1,2 | 1,2 | Отсутствие приспособленных путей движения для маломобильных групп населения | К,О,С, Г | Должна быть обеспечена на всех путях движения, доступных для МГН система средств информационной поддержки. Ширина пешеходного пути с учетом встречного движения инвалидов на креслах-колясках должна быть не менее 2,0 м. Покрытие пешеходных дорожек должно быть из твердых | Капитальный ремонт |

| | | | | | | | | |
|-----|------------------------|-----|---|---|--------------------------------------|----------|--|------------------------------|
| | | | | | | | материалов, ровным, шероховатым, без зазоров, не создающим вибрацию при движении, а также предотвращающим скольжение, т.е. сохраняющим крепкое сцепление подошвы обуви, опор вспомогательных средств хождения и колес кресла-коляски при сырости и снеге. | |
| 1.3 | Лестница (наружная) | нет | 3 | 3 | Лестница не нужна для входа в здание | К,О,С, Г | | |
| 1.4 | Пандус (наружный) | нет | 4 | 4 | Пандус не нужен | К,О,С, Г | | |
| 1.5 | Автостоянка и парковка | нет | - | - | Отсутствие автостоянки и парковки | К,О,С, Г | Обустройство автостоянки и парковки: На индивидуальных автостоянках на участке около или внутри зданий учреждений обслуживания следует выделять 10% мест (но не менее одного места) для транспорта инвалидов, в том числе 5% специализированных мест для автотранспорта инвалидов на кресле-коляске. Выделяемые места должны обозначаться знаками, на поверхности покрытия стоянки и продублированы | индивидуальное решение с ТСР |

| | | | | | | | | |
|--|-------------------------|--|--|--|--|----------------|---|--------------------|
| | | | | | | | знаком на вертикальной поверхности (стене, столбе, стойке и т.п.) расположенным на высоте не менее 1,5 м. | |
| | ОБЩИЕ требования к зоне | | | | Отсутствие приспособленных путей движения для маломобильных групп населения Отсутствие автостоянки и парковки | Всех категорий | | Капитальный ремонт |

II. Заключение по зоне:

| Наименование структурно-функциональной зоны | Состояние доступности* (к пункту 3.4 Акта обследования ОСИ) | Приложение | | Рекомендации по адаптации (вид работы)** к пункту 4.1 Акта обследования ОСИ |
|---|--|------------|------------|--|
| | | № на плане | № фото | |
| Территория, прилегающая к зданию | ДП-В | 1,2 | <u>1,2</u> | Капитальный ремонт |

* указывается: **ДП-В** - доступно полностью всем; **ДП-И** (К, О, С, Г, У) – доступно полностью избирательно (указать категории инвалидов); **ДЧ-В** - доступно частично всем; **ДЧ-И** (К, О, С, Г, У) – доступно частично избирательно (указать категории инвалидов); **ДУ** - доступно условно, **ВНД** - недоступно

**указывается один из вариантов: не нуждается; ремонт (текущий, капитальный); индивидуальное решение с ТСР; технические решения невозможны – организация альтернативной формы обслуживания

Комментарий к заключению: _____ доступно полностью всем _____

**I Результаты обследования:
2. Входа (входов) в здание**

Муниципальное бюджетное общеобразовательное учреждение «Заиграевская средняя общеобразовательная школа»

Адрес объекта Республика Бурятия, Заиграевский район, пгт. Заиграево, ул. Октябрьская, д.3
Наименование объекта, адрес

| № п/п | Наименование функционально-планировочного элемента | Наличие элемента | | | Выявленные нарушения и замечания | | Работы по адаптации объектов | |
|-------|--|------------------|------------|--------|---|----------------------------------|--|--------------------|
| | | есть/нет | № на плане | № фото | Содержание | Значимо для инвалида (категория) | Содержание | Виды работ |
| 2.1 | Лестница (наружная) | нет | 3 | 3 | Лестница не требуется | К,О,С | | |
| 2.2 | Пандус (наружный) | нет | 4 | 4 | Пандус не требуется | К,О, | | |
| 2.3 | Входная площадка (перед дверью) | есть | 3 | 3 | Площадка имеется, не оборудована навесом, водоотводом, подогревом поверхности покрытия. | К,О, | Оборудование входной площадки при входах: навесом, водоотводом, подогревом поверхности покрытия. Размеры входной площадки при открывании полотна дверей наружу должны быть не менее 1,4 (СП 59.13330.2012) Поверхности покрытий входных площадок и тамбуров должны быть твердыми, не допускать скольжения при намокании и иметь поперечный уклон в пределах 1-2%. | Капитальный ремонт |
| 2.4 | Дверь (входная) | есть | 3 | 3 | Дверь есть, не приспособлена для инвалидов-колясочников | К,О,С | На путях движения МГН рекомендуется применять двери на петлях одностороннего | Капитальный ремонт |

| | | | | | | | | |
|-----|-------------------------|------|----|---|--|----------------|---|--------------------------------|
| | | | | | | | действия с фиксаторами в положениях "открыто" или "закрыто". Следует также применять двери, обеспечивающие задержку автоматического закрывания дверей, продолжительностью не менее 5 секунд. Следует использовать распашные двери с доводчиком (с усилием 19,5 Нм). | |
| 2.5 | Тамбур | есть | 40 | 5 | Тамбур имеется, не соответствуют размеры | К,О | <p>Расширение тамбура Глубина тамбуров при прямом движении и одностороннем открывании дверей должна быть не менее 2,3 при ширине не менее 1,50 м.</p> <p>Свободное пространство у двери со стороны защелки должно быть: при открывании "от себя" не менее 0,3 м, а при открывании "к себе" - не менее 0,6 м.</p> <p>При глубине тамбура менее 1,8 м до 1,5 м (при реконструкции) его ширина должна быть не менее 2 м.</p> | Технические решения невозможны |
| | ОБЩИЕ требования к зоне | | | | Площадка имеется, оборудована навесом, водоотводом, не оборудована подогревом поверхности покрытия. Дверь есть, не приспособлена для | Всех категорий | Расширение дверного проема для беспрепятственного доступа МГН | Капитальный ремонт |

| | | | | | | | | |
|--|--|--|--|--|--|--|--|--|
| | | | | | инвалидов-колясочников Тамбур имеется, не соответствуют размеры. | | | |
|--|--|--|--|--|--|--|--|--|

II. Заключение по зоне:

| Наименование структурно-функциональной зоны | Состояние доступности* (к пункту 3.4 Акта обследования ОСИ) | Приложение | | Рекомендации по адаптации (вид работы)** к пункту 4.1 Акта обследования ОСИ |
|---|---|------------|--------|---|
| | | № на плане | № фото | |
| Вход в здание | ДЧ-В | 3,4 | 3,4 | Капитальный ремонт |

* указывается: **ДП-В** - доступно полностью всем; **ДП-И** (К, О, С, Г, У) – доступно полностью избирательно (указать категории инвалидов); **ДЧ-В** - доступно частично всем; **ДЧ-И** (К, О, С, Г, У) – доступно частично избирательно (указать категории инвалидов); **ДУ** - доступно условно, **ВНД** - недоступно

**указывается один из вариантов: не нуждается; ремонт (текущий, капитальный); индивидуальное решение с ТСП; технические решения невозможны – организация альтернативной формы обслуживания

Комментарий к заключению: ДЧ-В

I Результаты обследования:
3. Пути (путей) движения внутри здания (в т.ч. путей эвакуации)

Муниципальное бюджетное общеобразовательное учреждение «Заиграевская средняя общеобразовательная школа»

Адрес объекта Республика Бурятия, Заиграевский район, пгт. Заиграево, ул. Октябрьская, д.3
Наименование объекта, адрес

| № п/п | Наименование функционально - планировочного элемента | Наличие элемента | | | Выявленные нарушения и замечания | | Работы по адаптации объектов | |
|-------|--|------------------|------------|--------|--|----------------------------------|---|--------------------------------|
| | | есть/нет | № на плане | № фото | Содержание | Значимо для инвалида (категория) | Содержание | Виды работ |
| 3.1 | Коридор (вестибюль, зона ожидания, галерея, балкон) | Есть | 39 | 6 | - параметры структурно-планировочных элементов не соответствуют нормативным требованиям; | К,О,С, Г | <p>Обустройство приспособленных путей движения для маломобильных групп населения Пути движения внутри здания: Ширина пути движения (в коридорах, галереях и т.п.) должна быть не менее:</p> <p>при движении 1,5 м;</p> <p>кресла-коляски в одном направлении при встречном движении 1,8 м.</p> <p>При движении по коридору инвалиду на кресле-коляске следует обеспечить минимальное пространство для: поворота на 90° - равное 1,2 1,2 м;</p> <p>разворота на 180° - равное диаметру</p> | Технические решения невозможны |

| | | | | | | | | |
|-----|--------------------------|------|------------------|------------------|--|-------|---|--------------------------------|
| | | | | | | | 1,4 м. В тупиковых коридорах необходимо обеспечить возможность разворота кресла-коляски на 180°. Высота коридоров по всей их длине и ширине должна составлять в свету не менее 2,1 м. Участки пола на путях движения на расстоянии 0,6 м перед дверными проемами и входами на лестницы, а также перед поворотом коммуникационных путей должны иметь тактильные предупреждающие указатели и/или контрастно окрашенную поверхность | |
| 3.2 | Лестница (внутри здания) | Есть | 7-9 17, 18 | 7-9 17, 18 | - параметры структурно-планировочных элементов не соответствуют нормативным требованиям; | К,О,С | Расширение лестницы, При перепаде высот пола в здании или сооружении следует предусматривать лестницы, пандусы или подъемные устройства, доступные для МГН. Ступени лестниц должны быть ровными, без выступов и с шероховатой поверхностью. Ребро ступени должно иметь закругление радиусом не более 0,05 м. Боковые края ступеней, не примыкающие к стенам, должны иметь бортики | Технические решения невозможны |

| | | | | | | | |
|--|--|--|--|--|--|--|--|
| | | | | | | <p>высотой не менее 0,02 м или другие устройства для предотвращения соскальзывания трости или ноги. Ступени лестниц должны быть с подступенком. Верхнюю и нижнюю ступени в каждом марше эвакуационных лестниц следует окрашивать в контрастный цвет или применять тактильные предупредительные указатели, контрастные по цвету по отношению к прилегающим поверхностям пола, шириной 0,3 м.</p> <p>Возможно применение для ориентации и помощи слепым и слабовидящим защитного углового профиля на каждой ступени по ширине марша. Материал должен быть шириной 0,05-0,065 м на проступи и 0,03-0,055 м на подступенке. Он должен визуально контрастировать с остальной поверхностью ступени.</p> <p>Кромки ступеней или поручни лестниц на путях эвакуации должны быть окрашены краской, светящейся в темноте, или на</p> | |
|--|--|--|--|--|--|--|--|

| | | | | | | | | |
|-----|---|------|----------------|-------|--|------------|---|--------------------------------|
| | | | | | | | них наклеены световые ленты | |
| 3.3 | Пандус (внутри здания) | Нет | - | - | - параметры структурно-планировочных элементов не соответствуют нормативным требованиям; | К,О | Установка пандуса | Технические решения невозможны |
| 3.4 | Лифт пассажирский (или подъемник) | Нет | - | - | - параметры структурно-планировочных элементов не соответствуют нормативным требованиям; | К,О | Установка лифта | Технические решения невозможны |
| 3.5 | Дверь | есть | 11 | 11 | - параметры структурно-планировочных элементов не соответствуют нормативным требованиям; | К,О,С | Расширение дверей. Следует также применять двери, обеспечивающие задержку автоматического закрывания дверей, продолжительностью не менее 5 секунд. Следует использовать распашные двери с доводчиком (с усилием 19,5 Нм). | Технические решения невозможны |
| 3.6 | Пути эвакуации (в т.ч. зоны безопасности) | Есть | 5, 36, 32, 44, | 29-32 | - параметры структурно-планировочных элементов не соответствуют нормативным требованиям; | К,О,Г, С,У | Обустройство путей эвакуации Пути движения к помещениям, зонам и местам обслуживания внутри здания следует проектировать в соответствии с нормативными требованиями к путям эвакуации людей из здания: Ширина пути движения (в коридорах, галереях и т.п.) должна быть не менее: при 1,5 м; движения кресла-коляски в одном направлении | Технические решения невозможны |

| | | | | | | | |
|--|-------------------------------|--|--|--|--|---|--|
| | | | | | | ии при 1,8 встречном м. движении | |
| | ОБЩИЕ требования к зоне | | | | - параметры структурно- планировочных элементов не соответствуют нормативным требованиям; | | Техниче ские решения невозмо жны |

II. Заключение по зоне:

| Наименование структурно- функциональной зоны | Состояние доступности* (к пункту 3.4 Акта обследования ОСИ) | Приложение | | Рекомендации по адаптации (вид работы)** к пункту 4.1 Акта обследования ОСИ |
|--|--|----------------|--|---|
| | | № на плане | № фото | |
| Пути движения внутри здания (в т.ч. пути эвакуации) | ДЧ-В | 7-18, 29-32 | 7,8,9,10,11,12,13,14,15, 16,17,18,29,30,31,32 | технические решения невозможны |

* указывается: **ДП-В** - доступно полностью всем; **ДП-И** (К, О, С, Г, У) – доступно полностью избирательно (указать категории инвалидов); **ДЧ-В** - доступно частично всем; **ДЧ-И** (К, О, С, Г, У) – доступно частично избирательно (указать категории инвалидов); **ДУ** - доступно условно, **ВНД** - недоступно

**указывается один из вариантов: не нуждается; ремонт (текущий, капитальный); индивидуальное решение с ТСР; технические решения невозможны – организация альтернативной формы обслуживания

Комментарий к заключению: _____ доступно частично всем _____

I Результаты обследования:

4. Зоны целевого назначения здания (целевого посещения объекта)

Вариант I – зона обслуживания инвалидов

Муниципальное бюджетное общеобразовательное учреждение «Заигревская средняя общеобразовательная школа»

Адрес объекта Республика Бурятия, Заиграевский район, пгт. Заиграево, ул. Октябрьская, д.3
Наименование объекта, адрес

| № п/п | Наименование функционально-планировочного элемента | Наличие элемента | | | Выявленные нарушения и замечания | | Работы по адаптации объектов | |
|-------|--|------------------|------------|--------|--|----------------------------------|---|--------------------------------|
| | | есть/нет | № на плане | № фото | Содержание | Значимо для инвалида (категория) | Содержание | Виды работ |
| 4.1 | Кабинетная форма обслуживания | Есть | | 21, 22 | - параметры структурно-планировочных элементов не соответствует не в полной мере нормативным требованиям (не соответствует напольное покрытие, размещение розеток, отсутствуют тактильные, акустические, визуальные средства информации) | К, С, Г | В здании должны быть обеспечены для МГН условия использования в полном объеме помещений для безопасного осуществления необходимой деятельности самостоятельно либо при помощи сопровождающего, а также эвакуации в случае экстренной ситуации. Требуется установка розеток на высоте 0.8 м, замена напольного покрытия, установка тактильных, акустических, визуальных средств информации | Капитальный ремонт |
| 4.2 | Зальная форма обслуживания (зал для приема пищи) | Есть | - | 19, 20 | Ширина между столами не соответствует размерам (не менее 1,8 м проем-выезд) | К | Ширина между столами не менее 1,8 м проем-выезд. В образовательных учреждениях для учащихся инвалидов с | Технические решения невозможны |

| | | | | | | | | |
|-----|---|------|---|---|---|---------|---|--------------------------------|
| | | | | | | | нарушением слуха во всех помещениях следует предусмотреть установку светового сигнализатора школьного звонка, а также световой сигнализации об эвакуации в случае чрезвычайных ситуаций. | |
| 4.3 | Прилавочная форма обслуживания | Нет | - | - | | | | |
| 4.4 | Форма обслуживания с перемещением по маршруту | Есть | - | - | параметры структурно-планировочных элементов не соответствует нормативным требованиям | К | Расширение ширины пути движения до соответствующих нормативных требований | Технические решения невозможны |
| 4.5 | Кабина индивидуального обслуживания | Нет | - | - | | | | |
| | ОБЩИЕ требования к зоне | | | | параметры структурно-планировочных элементов не соответствует не в полной мере нормативным требованиям (не соответствует напольное покрытие, размещение розеток, отсутствуют тактильные, акустические, визуальные средства информации) параметры структурно-планировочных элементов (коридоры) не соответствует нормативным требованиям | К, С, Г | Установка розеток, замена напольного покрытия, установка тактильных, акустических, визуальных средств информации Расширение ширины пути движения до соответствующих нормативных требований | Технические решения невозможны |

II. Заключение по зоне:

| Наименование структурно-функциональной зоны | Состояние доступности* (к пункту 3.4 Акта обследования ОСИ) | Приложение | | Рекомендации по адаптации (вид работы)** к пункту 4.1 Акта обследования ОСИ |
|--|--|--------------|--------------|---|
| | | № на плане | № фото | |
| Зоны целевого назначения здания (целевого посещения объекта) | ДЧ-В | 1,3,4,5,6,28 | 1,3,4,5,6,28 | Технические решения невозможны |

| | | | | |
|---|--|--|--|--|
| Вариант I – зона обслуживания инвалидов | | | | |
|---|--|--|--|--|

* указывается: **ДП-В** - доступно полностью всем; **ДП-И** (К, О, С, Г, У) – доступно полностью избирательно (указать категории инвалидов); **ДЧ-В** - доступно частично всем; **ДЧ-И** (К, О, С, Г, У) – доступно частично избирательно (указать категории инвалидов); **ДУ** - доступно условно, **ВНД** - недоступно

**указывается один из вариантов: не нуждается; ремонт (текущий, капитальный); индивидуальное решение с ТСП; технические решения невозможны – организация альтернативной формы обслуживания

Комментарий к заключению: ДЧ-В

I Результаты обследования:
5. Санитарно-гигиенических помещений

Муниципальное бюджетное общеобразовательное учреждение «Заигревская средняя общеобразовательная школа»

Адрес объекта Республика Бурятия, Заиграевский район, пгт. Заиграево, ул. Октябрьская, д.3
Наименование объекта, адрес

| № п/п | Наименование функционально - планировочного элемента | Наличие элемента | | | Выявленные нарушения и замечания | | Работы по адаптации объектов | |
|-------|--|------------------|-------------------|--------|--|----------------------------------|--|--------------------------------|
| | | есть/нет | № на плане | № фото | Содержание | Значимо для инвалида (категория) | Содержание | Виды работ |
| 5.1 | Туалетная комната | Есть | 8, 11, 32, 34, 35 | 23-27 | - параметры структурно-планировочных элементов не соответствуют нормативным требованиям; | все | Установка проходов шириной не менее 1,8 м между рядами умывальников, уборных, писсуаров. Доступная туалетная кабина в общей уборной должна иметь размеры в плане не менее, м: ширина - 1,65, глубина - 1,8, ширина двери - 0,9. В кабине рядом с унитазом следует предусматривать пространство не менее 0,75 м для размещения кресла-коляски, а также крючки для одежды, костылей и других принадлежности. В кабине должно быть свободное пространство диаметром 1,4 м для разворота кресла-коляски. | Технические решения невозможны |

| | | | | | | | | |
|-----|-------------------------------|------|----|---|--|-----|---|--------------------------------|
| | | | | | | | Двери должны открываться наружу. | |
| 5.2 | Душевая/ ванная комната | Нет | - | - | Душевая отсутствует | все | Установка душевой | Технические решения невозможны |
| 5.3 | Бытовая комната (гардеробная) | Есть | 12 | 4 | - параметры структурно-планировочных элементов не соответствуют нормативным требованиям; | все | Проходы между рядами для шкафов гардеробных шириной не менее: - 2,4 м, | Технические решения невозможны |
| | ОБЩИЕ требования к зоне | | | | - параметры структурно-планировочных элементов не соответствуют нормативным требованиям; | все | Установка проходов шириной не менее 1,8 м между рядами умывальников, уборных, писсуаров Установка душевой Проходы между рядами для шкафов гардеробных шириной не менее: - 2,4 м, | Технические решения невозможны |

II. Заключение по зоне:

| Наименование структурно-функциональной зоны | Состояние доступности* (к пункту 3.4 Акта обследования ОСИ) | Приложение | | Рекомендации по адаптации (вид работы)** к пункту 4.1 Акта обследования ОСИ |
|---|--|-------------------------|-------------------|--|
| | | № на плане | № фото | |
| Санитарно-гигиенических помещений | ДП-В | 8,9 11, 32 ,34,35 | 23,24,25,26,27,28 | Технические решения невозможны |

* указывается: **ДП-В** - доступно полностью всем; **ДП-И** (К, О, С, Г, У) – доступно полностью избирательно (указать категории инвалидов); **ДЧ-В** - доступно частично всем; **ДЧ-И** (К, О, С, Г, У) – доступно частично избирательно (указать категории инвалидов); **ДУ** - доступно условно, **ВНД** - недоступно

**указывается один из вариантов: не нуждается; ремонт (текущий, капитальный); индивидуальное решение с ТСР; технические решения невозможны – организация альтернативной формы обслуживания

Комментарий к заключению: _____ доступно полностью всем

I Результаты обследования:
6. Системы информации на объекте

Муниципальное бюджетное общеобразовательное учреждение «Заиграевская средняя общеобразовательная школа»

Адрес объекта Республика Бурятия, Заиграевский район, пгт. Заиграево, ул. Октябрьская, д.3
Наименование объекта, адрес

| № п/п | Наименование функционально-планировочного элемента | Наличие элемента | | | Выявленные нарушения и замечания | | Работы по адаптации объектов | |
|-------|--|------------------|------------|--------|---|----------------------------------|---|--------------------|
| | | есть/нет | № на плане | № фото | Содержание | Значимо для инвалида (категория) | Содержание | Виды работ |
| 6.1 | Визуальные средства | Нет | - | - | Системы средств информации и сигнализации об опасности визуальные, отсутствуют. Визуальная информация должна располагаться на контрастном фоне с размерами знаков, соответствующими расстоянию рассмотрения, быть увязана с художественным решением интерьера и располагаться на высоте не менее 1,5 м и не более 4,5 м от уровня пола. Световые оповещатели, эвакуационные знаки пожарной безопасности, указывающие направление движения, подключенные к системе оповещения и управления эвакуацией людей при пожаре, к системе оповещения о стихийных бедствиях и экстремальных ситуациях, следует устанавливать в помещениях и зонах общественных зданий и сооружений, посещаемых МГН. | всех | Установка системы визуальных средств информации и сигнализации об опасности | Капитальный ремонт |
| 6.2 | Акустические средства | Нет | - | - | Системы средств информации и сигнализации об опасности звуковые отсутствуют. Для аварийной звуковой сигнализации следует применять приборы, | всех | Установка системы акустических средств информации и сигнализации | Капитальный ремонт |

| | | | | | | | | |
|-----|-------------------------|-----|---|---|--|------|--|--------------------|
| | | | | | обеспечивающие уровень звука не менее 80-100 дБ в течение 30 с. Звуковые сигнализаторы (электрические, механические или электронные) должны удовлетворять требованиям ГОСТ 21786 . Аппаратура привода их в действие должна находиться не менее чем за 0,8 м до предупреждаемого участка пути. | | об опасности | |
| 6.3 | Тактильные средства | Нет | - | - | Системы средств информации и сигнализации об опасности тактильные отсутствуют. Применяемые средства информации (в том числе знаки и символы) должны быть идентичными в пределах здания или комплекса зданий и сооружений, размещаемых в одном районе, в пределах предприятия, транспортного маршрута и т.п. и соответствовать знакам, установленным действующими нормативными документами по стандартизации. Целесообразно использовать международные символы. | всех | Установка системы тактильных средств информации и сигнализации об опасности | Капитальный ремонт |
| | ОБЩИЕ требования к зоне | | | | Системы средств информации и сигнализации об опасности визуальные, акустические, тактильные отсутствуют | всех | Доступные для МГН элементы здания и территории должны идентифицироваться символами доступности в следующих местах: парковочные места; зоны посадки пассажиров; входы, если не все входы в здание, | Капитальный ремонт |

| | | | | | | | |
|--|--|--|--|--|--|--|--|
| | | | | | | <p>сооружение являются доступными; места в общих санузлах; гардеробные, примерочные, раздевалки в зданиях, в которых не все подобные помещения являются доступными; лифты и другие подъемные устройства; зоны безопасности; проходы в других местах обслуживания МГН, где не все проходы являются доступными. Указатели направления, указывающие путь к ближайшему доступному элементу, могут предусматриваться при необходимости в следующих местах: недоступные входы в здание; недоступные общественные уборные, душевые, ванны; выходы и лестницы, не являющиеся путями эвакуации инвалидов.</p> | |
|--|--|--|--|--|--|--|--|

II. Заключение по зоне:

| Наименование структурно-функциональной зоны | Состояние доступности* (к пункту 3.4 Акта обследования ОСИ) | Приложение | | Рекомендации по адаптации (вид работы)** к пункту 4.1 Акта обследования ОСИ |
|---|--|------------|--------|---|
| | | № на плане | № фото | |
| Системы информации на объекте | ДП-В | - | - | Не требуется |

* указывается: **ДП-В** - доступно полностью всем; **ДП-И** (К, О, С, Г, У) – доступно полностью избирательно (указать категории инвалидов); **ДЧ-В** - доступно частично всем; **ДЧ-И** (К, О, С, Г, У) – доступно частично избирательно (указать категории инвалидов); **ДУ** - доступно условно, **ВНД** - недоступно

**указывается один из вариантов: не нуждается; ремонт (текущий, капитальный); индивидуальное решение с ТСР; технические решения невозможны – организация альтернативной формы обслуживания

Комментарий к заключению: _____ доступно полностью всем _____

Фото № 1
Территория, прилегающая к зданию



Фото № 2
Территория, прилегающая к зданию



Фото № 3
Вход в здание



Фото № 4
Вход в здание для учащихся с ОВЗ



Фото № 5
Тамбур, вход в здание



Фото № 6
Фойе здания



Фото № 7
Пути передвижения 1 этажа.



Фото № 8
Пути передвижения, лестница на 1 этаж



Фото № 9
Пути передвижения, лестница на 1 этаж

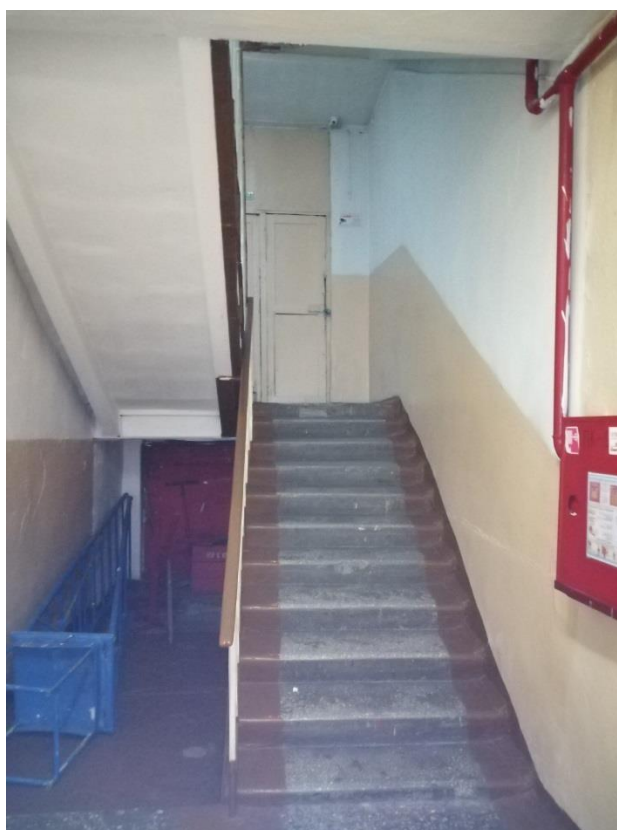


Фото № 10
Пути передвижения, коридор 1 этажа



Фото № 11
Пути передвижения, коридор 1 этажа

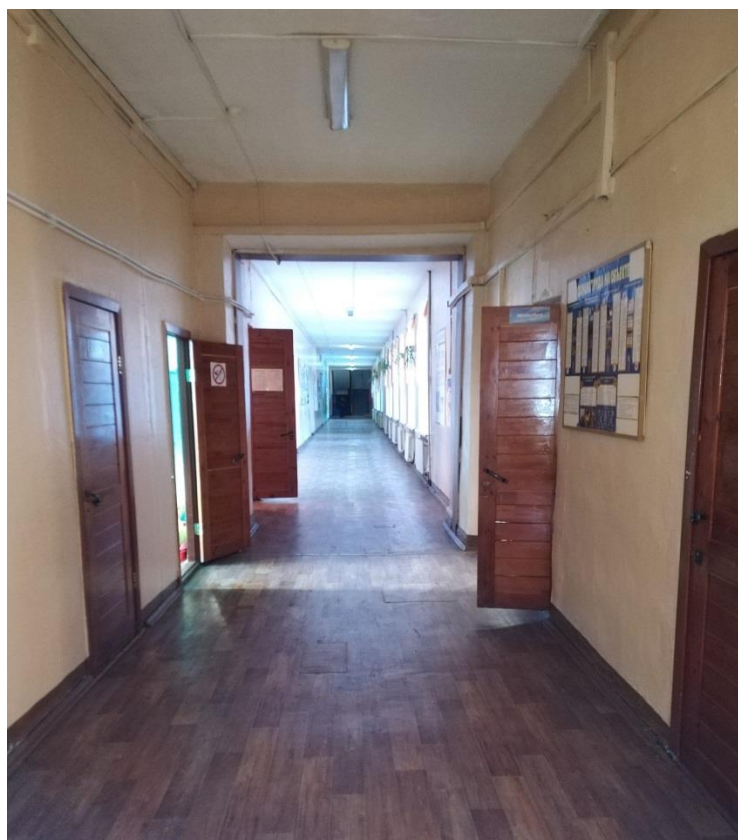


Фото № 12
Коридор 2 этажа

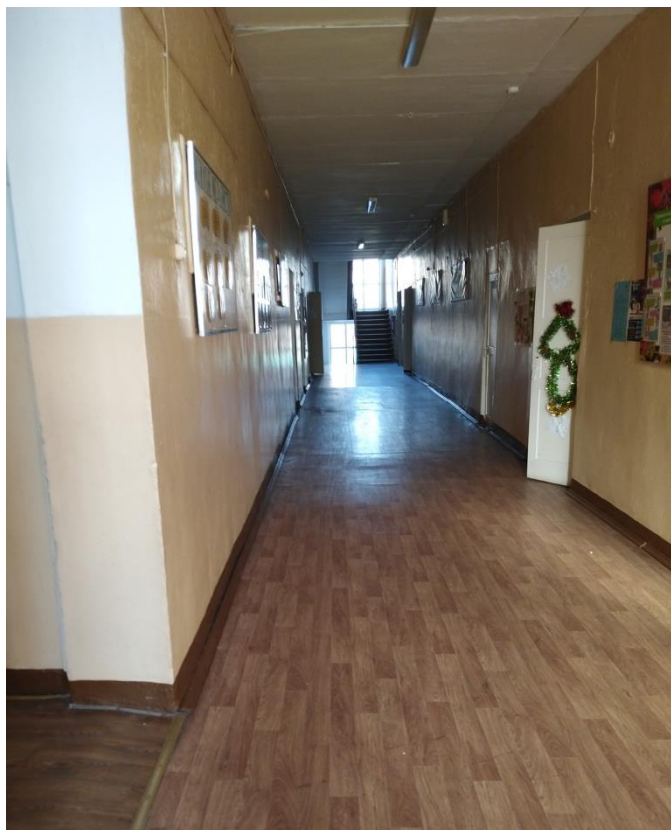


Фото № 13
Коридор 2 этажа

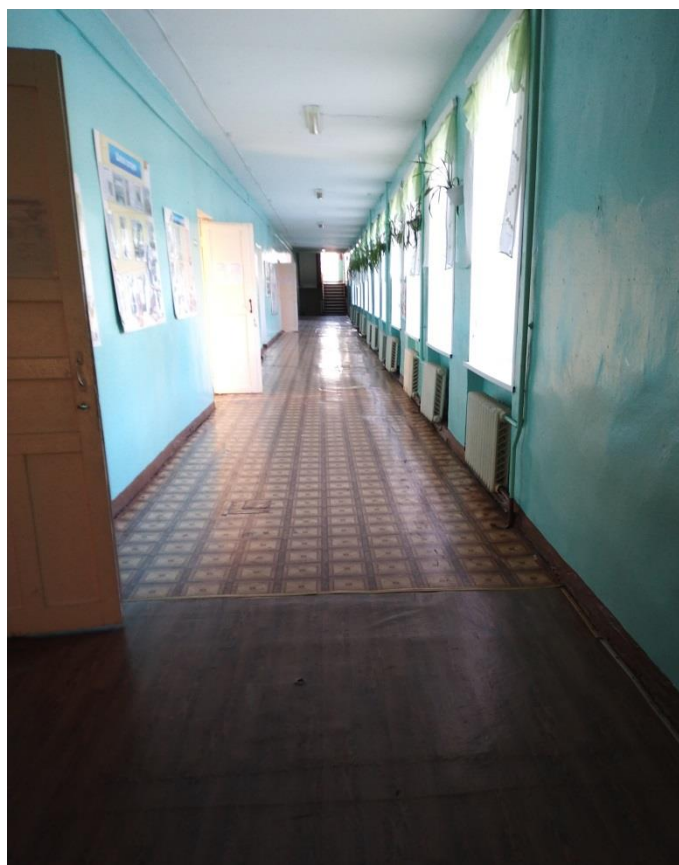


Фото № 14
Коридор 3 этажа



Фото № 15
Коридор 3 этажа

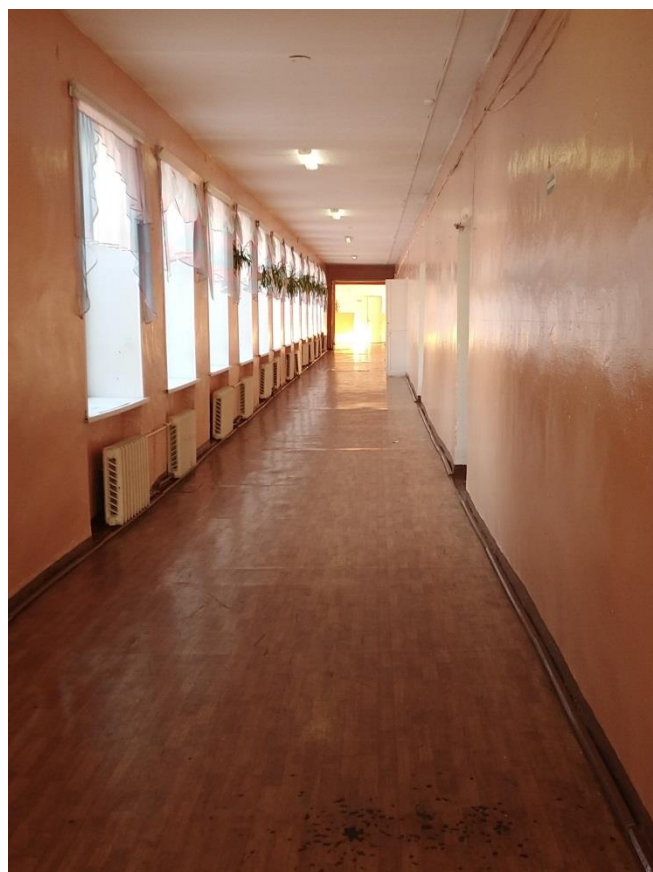


Фото № 16

Пути перемещения, лестница на 2 этаж

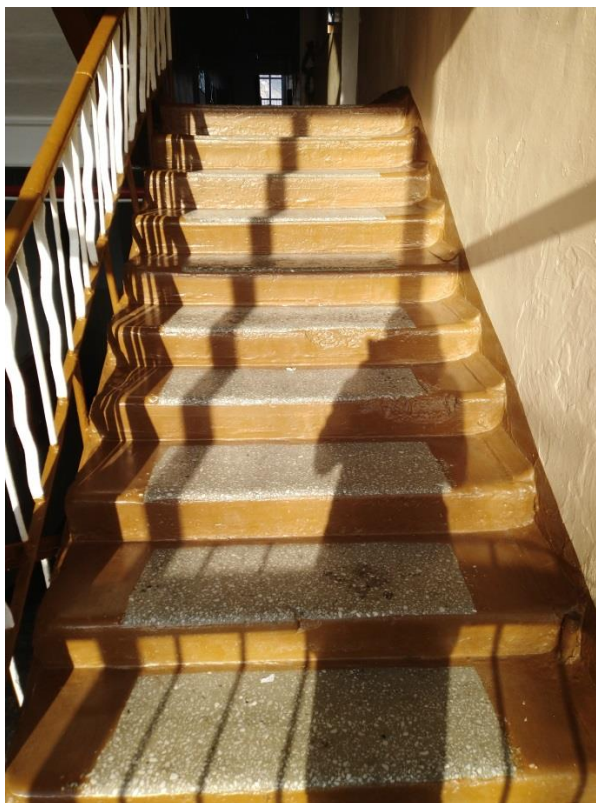


Фото № 17

Пути перемещения, лестница на 2 этаж



Фото № 18

Пути перемещения, лестница на 3 этаж



Фото № 19

Зона целевого назначения объекта (зал для приема пищи)



Фото № 20

Зона целевого назначения объекта (зал для приема пищи)



Фото № 21

Зона целевого назначения объекта (кабинет для занятий)



Фото № 22

Зона целевого назначения объекта (кабинет для занятий)



Фото № 23

Санитарно-гигиенические помещения (туалет для мальчиков)



Фото № 24

Санитарно-гигиенические помещения (туалет для девочек)

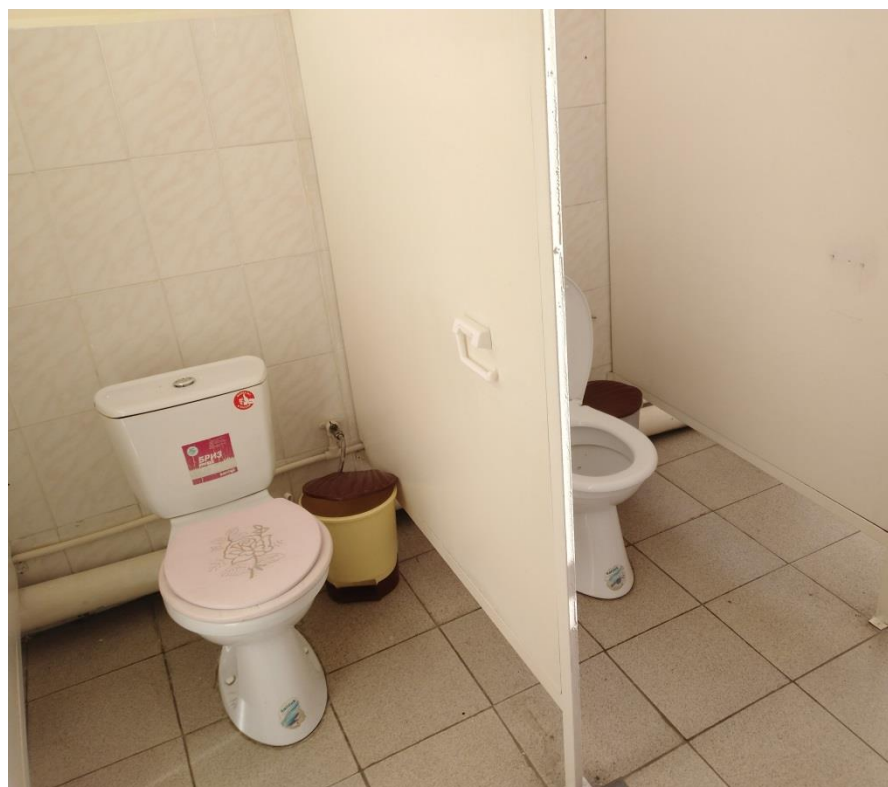


Фото № 25

Санитарно-гигиенические помещения (туалет для учащихся с ОВЗ)



Фото № 26

Санитарно-гигиенические помещения (умывальник для мальчиков)



Фото № 27

Санитарно-гигиенические помещения (умывальник для девочек)



Фото № 28

Санитарно-гигиенические помещения (вход в столовую)



Фото № 29
Пути передвижения (эвакуационный выход № 1)



Фото № 30
Пути передвижения (эвакуационный выход № 2)



Фото № 31
Пути передвижения (эвакуационный выход № 3)



Фото № 32
Пути передвижения (эвакуационный выход № 4)



Фото № 33
Пути передвижения (от транспорта к объекту)



